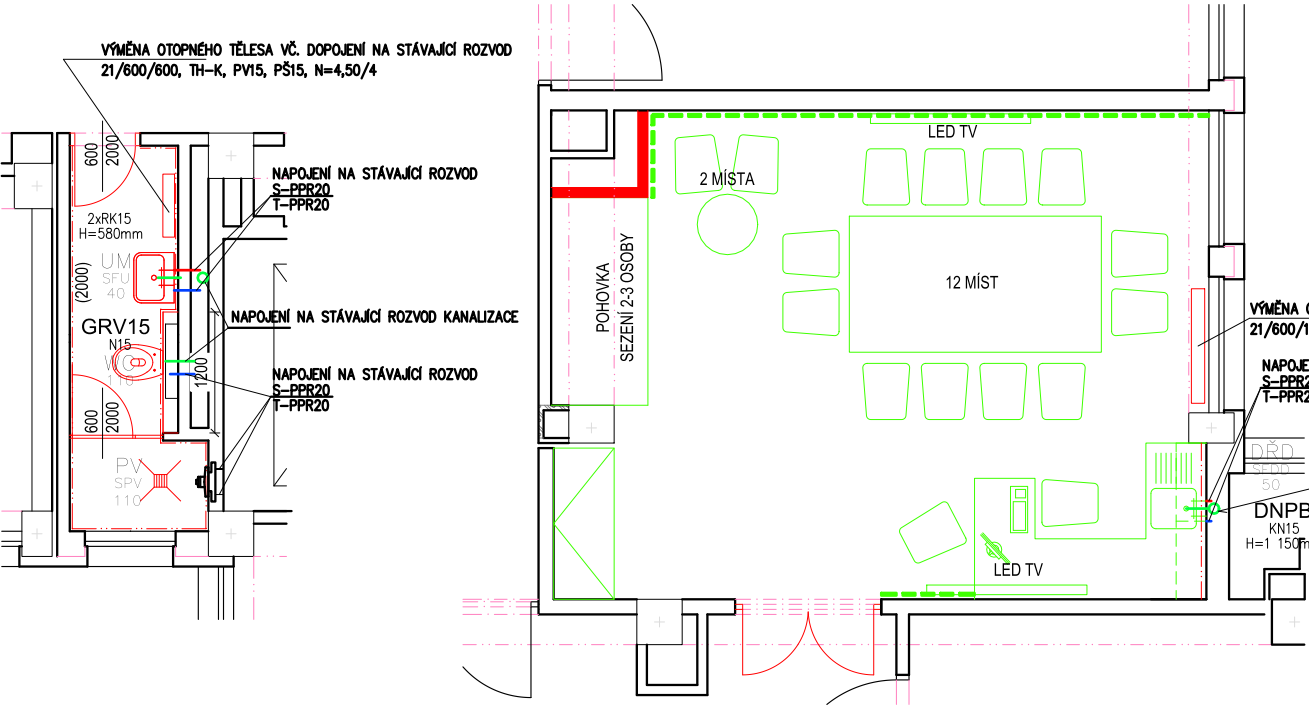


LEGENDA MATERIÁLŮ



LEGENDA

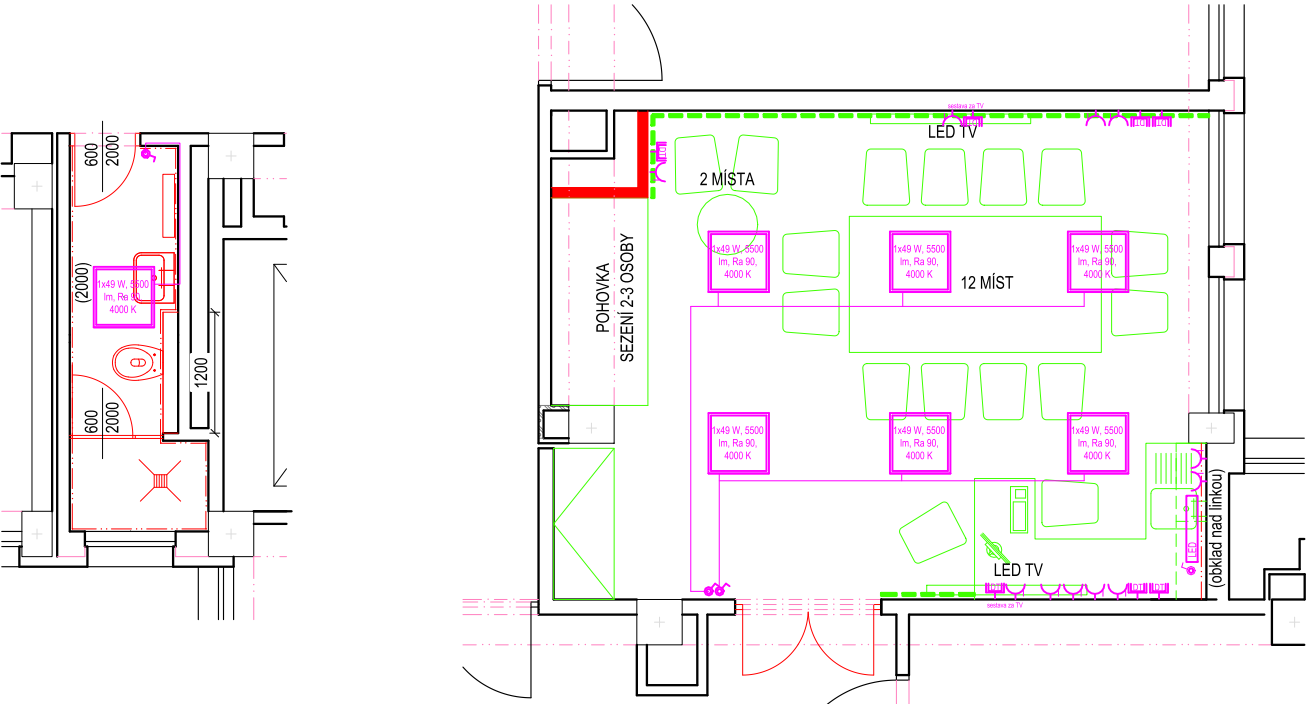
- PŘIPOJOVACÍ POTRUBÍ PPR20 + iz6mm (SV)
- PŘIPOJOVACÍ POTRUBÍ PPR20 + iz13mm (TV)
- PŘIPOJOVACÍ POTRUBÍ HT, DN 110,70,50,40

- STÁVAJÍCÍ KONSTRUKCE
- NOVÁ KONSTRUKCE (porobeton)
- VYBAVENÍ/NÁBYTEK

LEGENDA ZNAČENÍ

- UM Umyvadlo s otvorem pro baterii 50cm
- SFU Sifon umyvadlový DN 40
- UPB Umyvadlová stojánková páková baterie
- RK15 Rohový kohout DN 15
- H=1 150mm Výška vývodu pro zařizovací předmět - baterie, RK
- WC Závěsné WC s podomítkovým modulem
- GRV15 Integrovaný rohový kohout DN 15
- KN15 Kombinovaná PPR nástěnka pro nástěnnou baterii - nastavitelná rozteč!
- N15 Nástěnka PPR pro připojení rohových ventilů, kohoutů
- SFD Sifon dřezový DN 50
- DPB Dřezová páková stojánková baterie

ELEKTRO



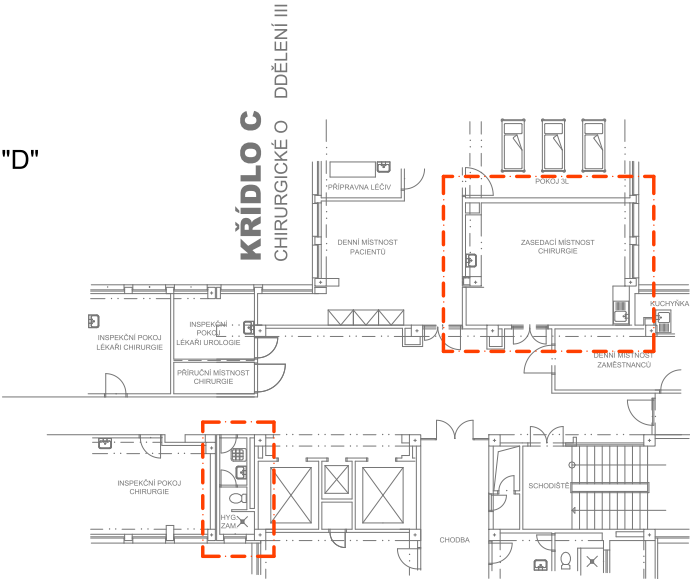
LEGENDA

- SPÍNAČ 230V, ŘAZ.1 10A, IP44
- ZÁSUVKA 230V, 16A, IP20 S PŘEP. OCHRANOU "D"
- ZÁSUVKA DATOVÁ, 2*RJ45
- SVÍTIDLO, VESTAVNÉ, PODHLED h=3,00m

Pozn:

- Rozvody silno,slaboproud napojit na stávající rozvody
- Spínače budou umístěny ve výšce 1,2m nad podlahou
- Zásuvky budou umístěny ve výšce 0,4m nad podlahou
- Sestava pro připojení TV bude umístěna excentricky dle držáku TV za TV
- Před uvedením do provozu, provést výchozí revizi
- Instalaci elektro silno a slaboproudu provést v souladu s platnými ČSN

PŮDORYSNÉ SCHÉMA



Projektant	Kontroloval	Zodp. projektant	Amun Pro s.r.o.	
Ing. Michal Klimša	Ing. Michal Klimša	Ing. Michal Klimša	Třanovice 1	+420 728 463 908
Investor:	Nemocnice Havířov, p.o., Dělnická 1132/24, 736 01 Havířov, IČ 00844896		739 53 Třanovice	michal@amunpro.cz
Místo stavby:	parc.č. 2221, k.ú. Havířov - Město		Formát	A3
Akce	Centrum Paliativní péče - Zasedací místnost, WC		Datum	09/2023
Část	D.1.4. Technika prostředí staveb		Účel	Stavební úprava
Obsah výkresu	Půdorys - ZTI, Elektro		Č. zakázky	11.77/23
			Měřítko	1:75
			Číslo paré	Č. výkresu
				D.1.4.b_101